

Agenzia delle Entrate
CATASTO FABBRICATI
Ufficio provinciale di
Novara

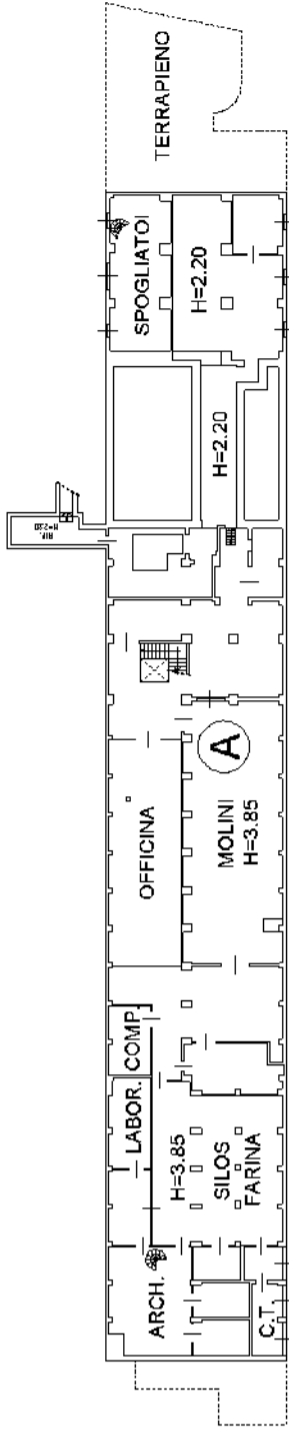
Dichiarazione protocollo n. NO0055611 del 17/07/2014
Planimetria di u.i.u. in Comune di Borgomanero
Via Piave

Scala 1: 500

Identificativi Catastali:
Sezione: 18
Foglio: 70
Particella: 70
Subalterno: 4

Compilata da:
Zapelloni Maurizio
Isoritto all'albo:
Architetti
Prov. Novara

N. 845



PIANO INTERRATO

F. F. S. S.

Mapp. 65

(E)

(C)

SILOS H=10.00 (D)
SILOS H=10.00 (D)
SILOS H=10.00 (D)

TETTOIA H=4.85

Mapp. 1514

ALTRA U.I.U. Sub. 2

SILOS

SILOS

SILOS

SILOS

SILOS

SILOS

SILOS

SILOS

SILOS

SILOS

SILOS

SILOS

SILOS

SILOS

SILOS

SILOS

SILOS

SILOS

SILOS

SILOS

SILOS

SILOS

SILOS

SILOS

SILOS

SILOS

SILOS

SILOS

SILOS

SILOS

SILOS

SILOS

SILOS

SILOS

SILOS

SILOS

SILOS

SILOS

SILOS

PIA VE

PIANO TERRENO

SILOS (D)

SILOS

SILOS

SILOS

SILOS

SILOS

SILOS

SILOS

SILOS

SILOS

SILOS

SILOS

SILOS

SILOS

SILOS

SILOS

SILOS

SILOS

SILOS

SILOS

SILOS

SILOS

SILOS

SILOS

SILOS

SILOS

SILOS

SILOS

SILOS

SILOS

SILOS

SILOS

SILOS

SILOS

SILOS

SILOS

SILOS

SILOS

SILOS

SILOS

SILOS

SILOS

SILOS

SILOS

SILOS

SILOS

SILOS

SILOS

SILOS

SILOS

SILOS

SILOS

SILOS

SILOS

SILOS

SILOS

SILOS

SILOS

SILOS

SILOS

SILOS

SILOS

SILOS

SILOS

SILOS

SILOS

SILOS

SILOS

SILOS

SILOS

SILOS

SILOS

SILOS

SILOS

SILOS

SILOS

SILOS

SILOS

SILOS

SILOS

SILOS

SILOS

SILOS

SILOS

SILOS

SILOS

SILOS

SILOS

SILOS

SILOS

SILOS

SILOS

SILOS

SILOS

SILOS

SILOS

SILOS

SILOS

SILOS

SILOS

SILOS

SILOS

SILOS

SILOS

SILOS

SILOS

SILOS

SILOS

SILOS

SILOS

SILOS

SILOS

SILOS

SILOS

SILOS

SILOS

SILOS

SILOS

SILOS

SILOS

SILOS

SILOS

SILOS

SILOS

SILOS

SILOS

SILOS

SILOS

SILOS

SILOS

SILOS

SILOS

SILOS

SILOS

SILOS

SILOS

SILOS

SILOS

SILOS

SILOS

SILOS

SILOS

SILOS

SILOS

SILOS

SILOS

SILOS

SILOS

SILOS

SILOS

SILOS

SILOS

SILOS

SILOS

SILOS

SILOS

SILOS

SILOS

SILOS

SILOS

SILOS

SILOS

SILOS

SILOS

SILOS

SILOS

SILOS

SILOS

SILOS

SILOS

SILOS

SILOS

SILOS

SILOS

SILOS

SILOS

SILOS

SILOS

SILOS

SILOS

SILOS

SILOS

SILOS

SILOS

SILOS

SILOS

SILOS

SILOS

SILOS

SILOS

SILOS

SILOS

SILOS

SILOS

SILOS

SILOS

SILOS

SILOS

SILOS

SILOS

SILOS

SILOS

SILOS

SILOS

SILOS

SILOS

SILOS

SILOS

SILOS

SILOS

SILOS

SILOS

SILOS

SILOS

SILOS

SILOS

SILOS

SILOS

SILOS

SILOS

SILOS

SILOS

SILOS

SILOS

SILOS

SILOS

SILOS

SILOS

SILOS

SILOS

SILOS

SILOS

SILOS

SILOS

SILOS

SILOS

SILOS

SILOS

SILOS

SILOS

SILOS

SILOS

SILOS

SILOS

SILOS

SILOS

SILOS

SILOS

SILOS

SILOS

SILOS

SILOS

SILOS

SILOS

SILOS

SILOS

SILOS

SILOS

SILOS

SILOS

SILOS

SILOS

SILOS

SILOS

SILOS

SILOS

SILOS

SILOS

SILOS

SILOS

SILOS

SILOS

SILOS

Agenzia delle Entrate
CATASTO FABBRICATI
Ufficio provinciale di
Novara

Dichiarazione protocollo n. NO0055611 del 17/07/2014
Planimetria di u.i.u. in Comune di Borgomanero
Via Piave

oiv. 4-5

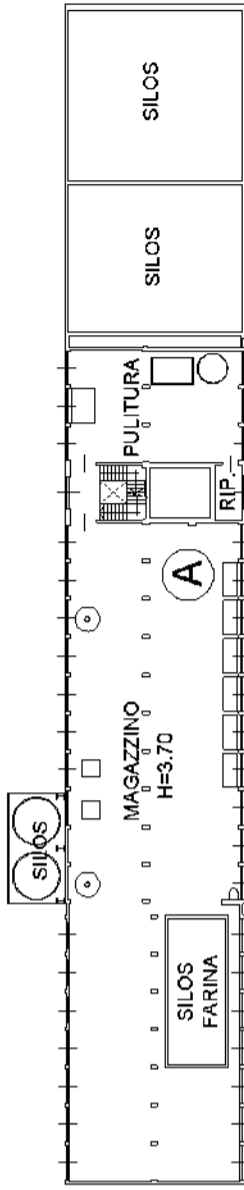
Identificativi Catastali:
Sezione:
Foglio: 18
Particella: 70
Subalterno: 4

Compilata da:
Zapelloni Maurizio
Isoritto all'albo:
Architetti
Prov. Novara

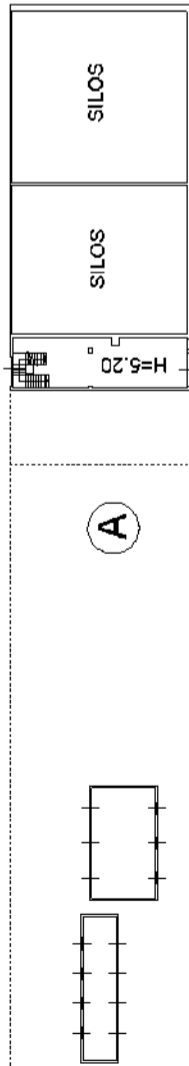
N. 845

Scala 1: 500

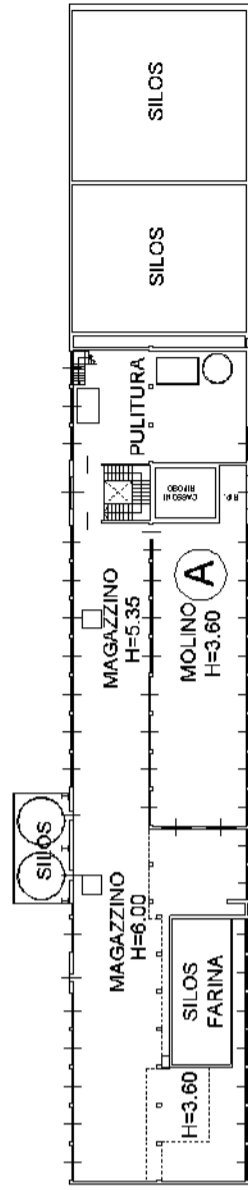
n. 2



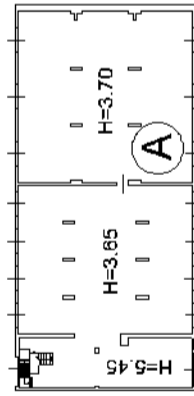
SECONDO PIANO



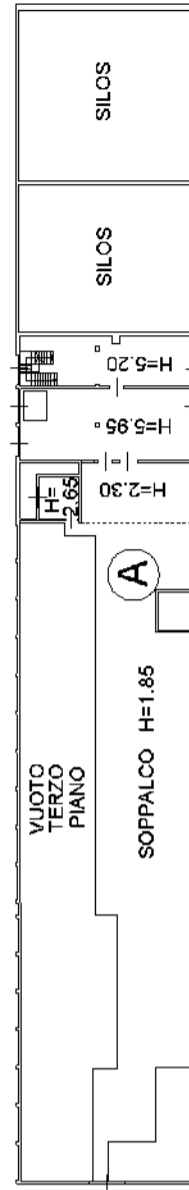
QUINTO PIANO



TERZO PIANO



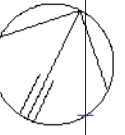
SESTO PIANO



QUARTO PIANO



SETTIMO PIANO



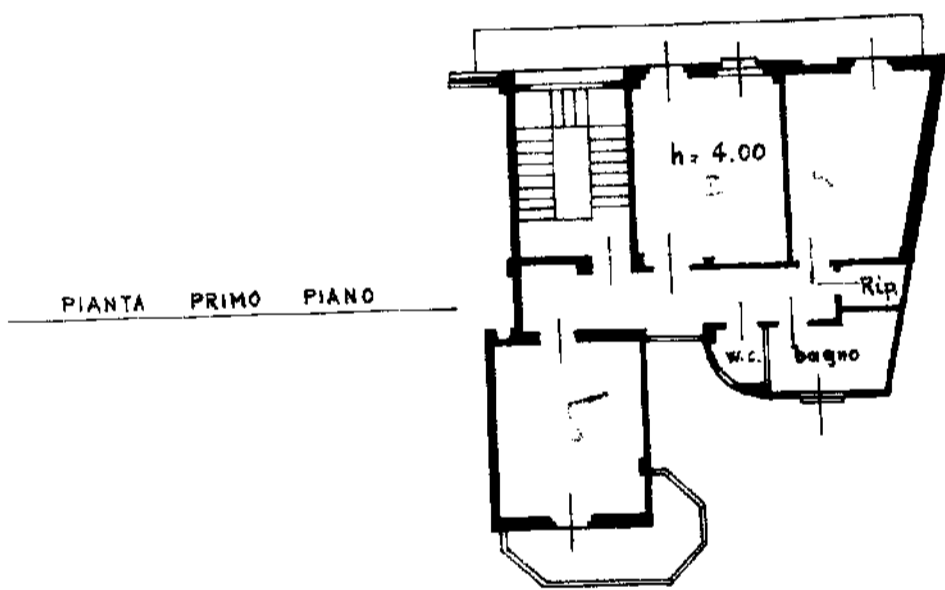
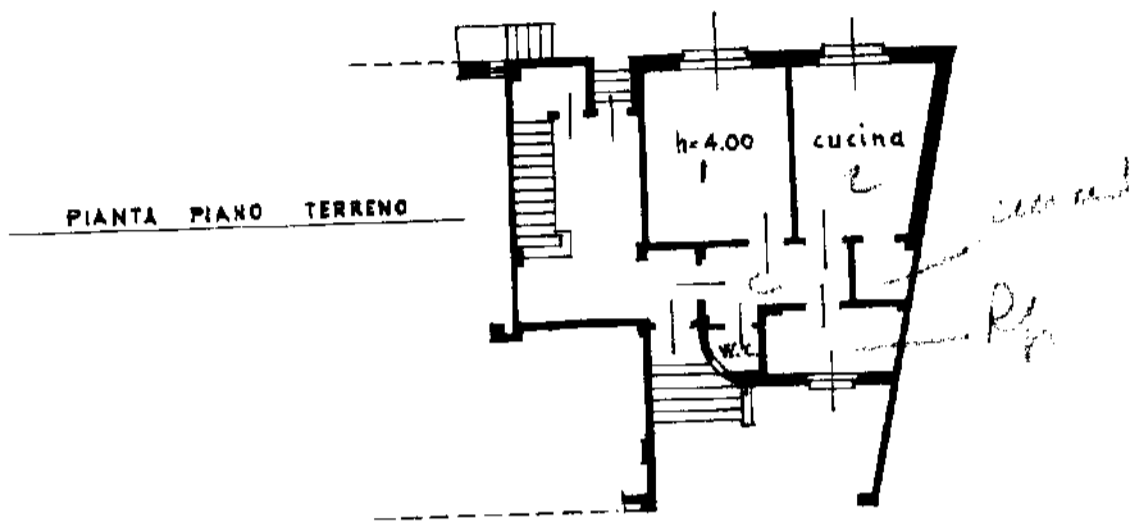


NUOVO CATASTO EDILIZIO URBANO

(R. DECRETO-LEGGE 13 APRILE 1939, N. 652)

Lire 20

Planimetria dell'immobile situato nel Comune di Borgomanero Via Piave
Ditta NATIONAL MOLINOR S.P.A.
Allegata alla dichiarazione presentata all'Ufficio Tecnico Erariale di Novara



ORIENTAMENTO



SCALA DI 1:200

SPAZIO RISERVATO PER LE ANNOTAZIONI D'UFFICIO

DATA 12-3-65
 PROT. N° 36 da 1559/65

1457
F 18
N 70/2

Compilata dal Geom. Flavio Rizzon
 (Titolo, nome e cognome del tecnico)
 Iscritto all'Albo dei Geometri
 della Provincia di Novara
 DATA Borgomanero 23-1-1965
 Firma: Flavio Rizzon

ES1-FUTU: POLIGRAFICO DELLO STATO

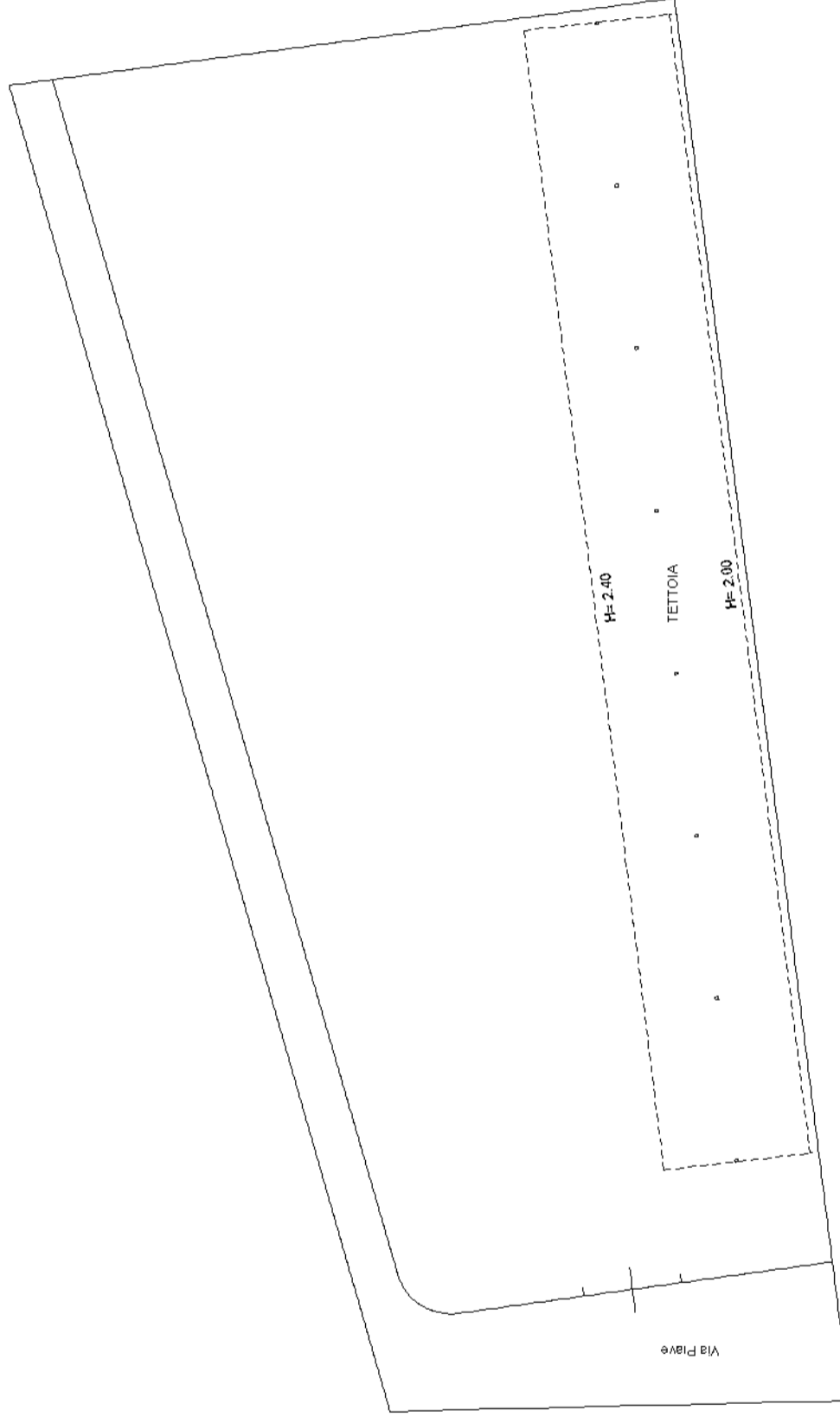
Agenzia del Territorio
CATASTO FABBRICATI
Ufficio provinciale di
Novara

Scheda n.1
Scala 1:200

Dichiarazione protocollo n. N00270970 del 29/10/2009
Planimetria di u.i.u. in Comune di Borgomanero
Via Piave
civ. 13

Identificativi Catastali:
Sezione:
Foglio: 18
Particella: 1768
Subalterno:

Compilata da:
Zapelloni Maurizio
Isoritto all'albo:
Architetti
Prov. Novara N. 845



PIANO TERRENO

